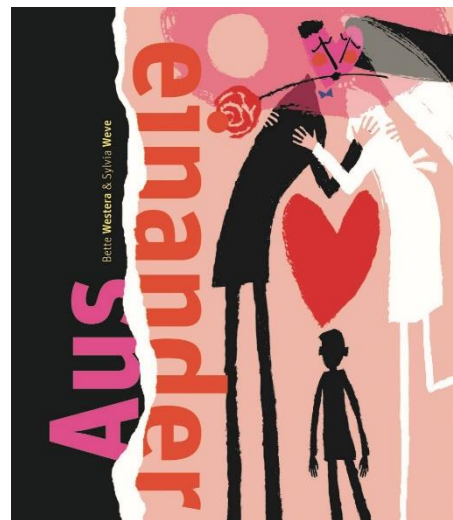


Bette Westera (Text) & Sylvia Weve (Illustration) **Auseinander**

In 44 Gedichten erzählt dieser sorgfältig gestaltete Band von der Liebe und dem Ende der Liebe, vom Scheitern, von Trennungen und von neuen Familienkonstellationen. Einfühlsam zeigen Bette Westera und Sylvia Weve in Wort und Bild, wie schwierig, traurig und nervenaufreibend das Auseinandergehen sein kann. Mit Humor und Originalität rücken die beiden jedoch immer wieder auch die positiven Aspekte von Veränderungen in den Fokus: Schließlich kann es ja auch schön sein, vier Omas zu haben, Geschwister dazu zu gewinnen oder in mehreren Zimmern zu Hause zu sein.

Die kunstvolle Buchgestaltung in japanischer Bindung spielt mit der Spannung von Zusammenhalt und Loslassen.

»Auseinander« wurde mit dem *Woutertje Pieterse Prijs 2020*, dem *Silbernen Pinsel 2020* sowie dem *Goldenen Griffel 2020* ausgezeichnet und ist nach »Überall & Nirgends« und »Was macht das Licht, wenn es dunkel wird?« die dritte Veröffentlichung des erfolgreichen niederländischen Künstlerinnen-Duos im Susanna Rieder Verlag.



Bette Westera (Text) &
Sylvia Weve (Illustration)

Auseinander

Aus dem Niederländischen von Rolf Erdorf
Grafik und Buchgestaltung: Hans und Sabine
Bockting

136 Seiten, japanische Bindung
Hardcover, durchgehend farbig illustriert
Format: 24,5 x 28,5 cm
€ [D] 28,00 € | [A] 28,80
ISBN 978-3-948410-45-2
Empfohlenes Lesealter: + 8 Jahre

ET 29. August 2022

Pressekontakt:

Katrin Ritte

»» **Kirchner Kommunikation**

Gneisenaustraße 85 · 10961 Berlin · Tel 030/84 71 18 14 · Fax 030/84 71 18 11 · ritte@kirchner-pr.de · www.kirchner-pr.de



Sylvia Weve (links im Bild) & Bette Westera; © Chris van Houts

Die Autorin:

Bette Westera, geboren 1958, ist eine sehr vielseitige Schriftstellerin. Ihr umfangreiches Werk umfasst Bilderbücher, Lyrik, erzählendes Kinderbuch und modernes Märchen. Zielgruppe sind dabei Kinder bis zum Alter von 10 Jahren. Nach einer kurzen Zeit als Grundschullehrerin studierte sie Psychologie. Ihre Arbeiten wurden mehrfach ausgezeichnet.

Die Illustratorin:

Sylvia Weve, geboren 1954, hat bereits über 150 Bücher illustriert. 2019 erhielt sie für ihr Gesamtwerk den wichtigsten niederländischen Preis für Kinderbuchillustration, den *Max-Velthuijs-Preis*. Ihre ausdrucksstarken, energiegeladenen Illustrationen korrespondieren wunderbar mit Bette Westeras Texten.

Die beiden sind ein erprobtes und äußerst erfolgreiches Autorenduo.

Der Übersetzer:

Rolf Erdorf, geboren 1956, studierte Germanistik, Romanistik und Niederländische Philologie in Bonn, Köln und Berlin. Für sein umfassendes Übersetzerwerk wurde er mehrfach ausgezeichnet, unter anderem zwei Mal mit dem *Deutschen Jugendliteraturpreis* sowie mit dem *Gustav-Heinemann-Friedenspreis*.

Die Buchgestalter*innen und Grafikdesigner*innen:

Hans und Sabine Bockting leiteten in Amsterdam gemeinsam das renommierte Grafikdesignbüro Bockting Ontwerpers, bevor sie 2017 in den Chiemgau gezogen sind. Das Besondere an den gemeinsam gestalteten Kinderbüchern ist, dass sie als Grafiker*innen von Anfang an mit Autor*innen und Illustrator*innen am kreativen Entstehungsprozess beteiligt sind. Hans Bockting ist im September 2021 verstorben. Sabine Bockting lebt und arbeitet weiterhin in Amerang.

Pressekontakt:

Katrin Ritte

»» **Kirchner Kommunikation**

Gneisenaustraße 85 · 10961 Berlin · Tel 030/84 71 18 14 · Fax 030/84 71 18 11 · ritte@kirchner-pr.de · www.kirchner-pr.de